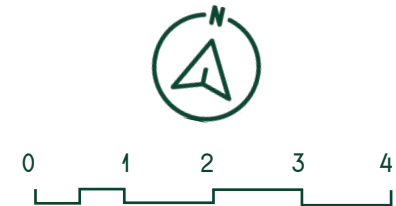
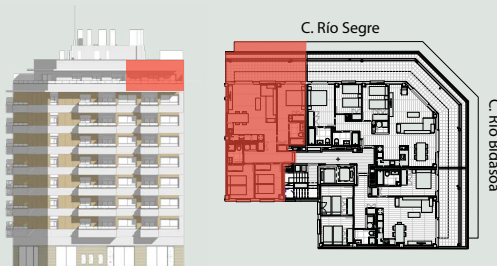


VIVIENDA ATICO A



UBICACION



SUPERFICIE CONST + EC

106,8 m²

TERRAZA DESCUBIERTA UTIL

22,2 m²

SUPERFICIE UTIL

73,5 m²

SALON-COMEDOR-COCINA	27,4 m ²	DORMITORIO 2	9,2 m ²
PASILLO	5,7 m ²	DORMITORIO 3	9,1 m ²
RECIBIDOR	1,8 m ²	BAÑO 1	3,4 m ²
LAVADERO	0,7 m ²	BAÑO 2	3,0 m ²
DORMITORIO 1	13,2 m ²		

COMERCIALIZA



GESTIONA



PROYECTA



Este plano no es definitivo, ya que ha sido elaborado conforme al Proyecto Básico del Edificio y por tanto puede ser susceptible de sufrir modificaciones por exigencias técnicas y/o jurídicas u ordenadas por cualesquiera administraciones u organismo públicos, ajustándolo en todo caso a la documentación final de obra. Los elementos accesorios son meramente ilustrativos. Los giros de puertas y la distribución de aparatos sanitarios y cocinas no son vinculantes. Las superficies expresadas son aproximadas, pudiendo experimentar modificaciones de índole técnica y/o legal en el desarrollo de la ejecución de las obras.