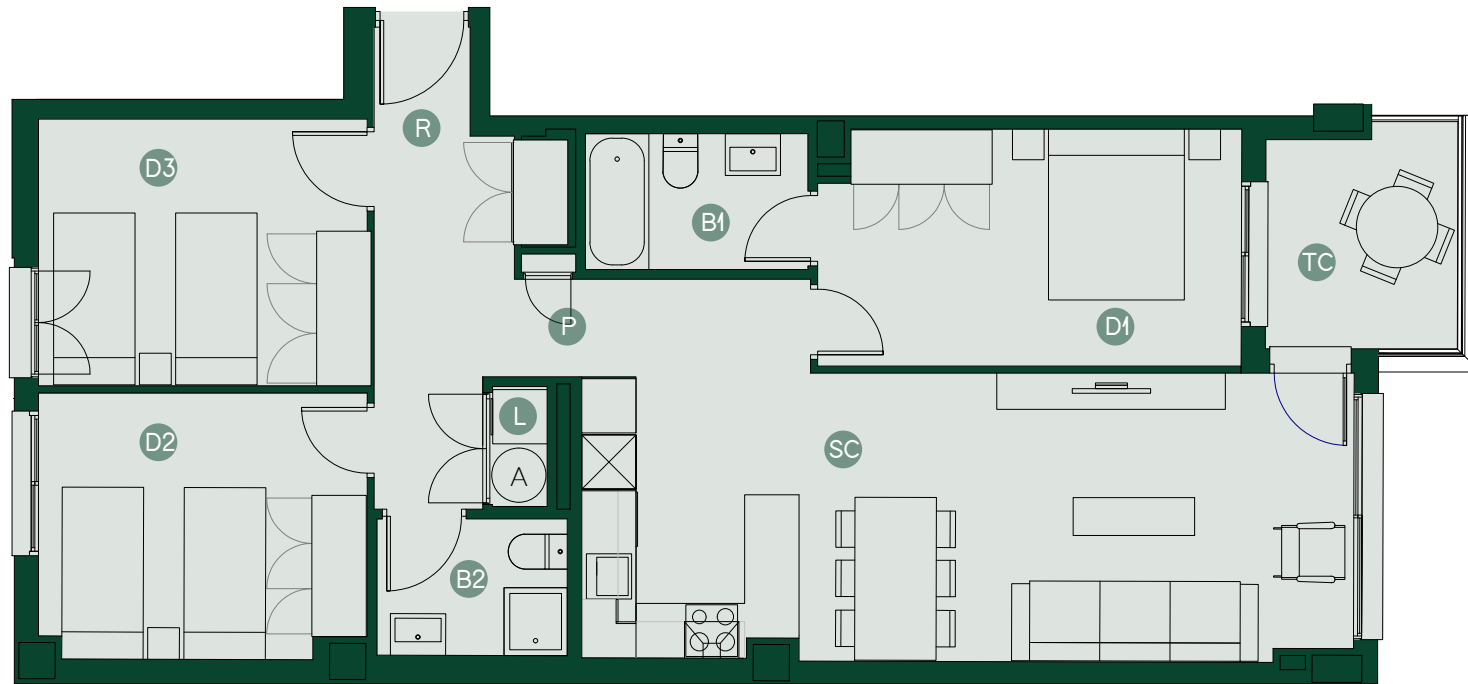


# VIVIENDA PLANTA 2-7 E

noura.  
RESIDENCIAL



## UBICACION



## SUPERFICIE CONST + EC

119,7 m<sup>2</sup>

## SUPERFICIE UTIL (INCLUYE TERRAZA CUBIERTA)

83,8 m<sup>2</sup>

TERRAZA CUBIERTA	5,0 m <sup>2</sup>	DORMITORIO 1	12,1 m <sup>2</sup>
SALON-COMEDOR-COCINA	26,7 m <sup>2</sup>	DORMITORIO 2	10,4 m <sup>2</sup>
PASILLO	6,9 m <sup>2</sup>	DORMITORIO 3	10,7 m <sup>2</sup>
RECIBIDOR	4,5 m <sup>2</sup>	BAÑO 1	3,6 m <sup>2</sup>
LAVADERO	0,8 m <sup>2</sup>	BAÑO 2	3,1 m <sup>2</sup>

## COMERCIALIZA



## GESTIONA



## PROYECTA

EAP  
ARQUITECTURA

Este plano no es definitivo, ya que ha sido elaborado conforme al Proyecto Básico del Edificio y por tanto puede ser susceptible de sufrir modificaciones por exigencias técnicas y/o jurídicas u ordenadas por cualesquiera administraciones u organismo públicos, ajustándolo en todo caso a la documentación final de obra. Los elementos accesorios son meramente ilustrativos. Los giros de puertas y la distribución de aparatos sanitarios y cocinas no son vinculantes. Las superficies expresadas son aproximadas, pudiendo experimentar modificaciones de índole técnica y/o legal en el desarrollo de la ejecución de las obras.